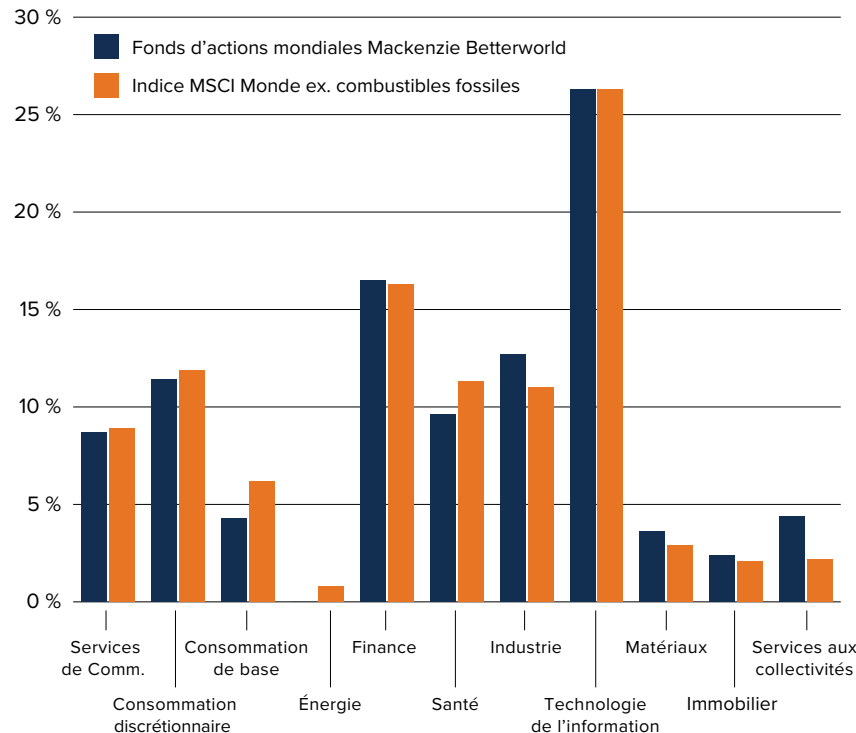


Fonds d'actions mondiales Mackenzie Betterworld

Une solution de base mondiale et durable ayant un potentiel de croissance concurrentielle

Véhicule de placement de base, le Fonds d'actions mondiales Mackenzie Betterworld investit principalement dans des sociétés à grande capitalisation bien établies et issues de divers secteurs. Géré selon un style axé sur la croissance, le Fonds s'intéresse aux chefs de file de leur secteur qui affichent une valorisation raisonnable et un potentiel de croissance de leurs revenus supérieur à la moyenne. Au moyen d'une analyse rigoureuse des facteurs ESG et des facteurs fondamentaux, le Fonds est conçu pour générer des rendements concurrentiels et gérer le risque. La sélection active ascendante de titres au moyen du processus de placement 4 E de Mackenzie Betterworld accroît le potentiel de génération d'alpha.

FIGURE 1 – Répartition sectorielle des actions mondiales



Source : Placements Mackenzie, au 31 décembre 2024.

Pourquoi investir dans ce fonds?

1. Actions de base ciblées

Le Fonds cible principalement les sociétés à grande capitalisation dotées de modèles d'affaires durables.

2. Recherche ESG exclusive et analyse fondamentale

Nous sommes d'avis que les sociétés dotées de caractéristiques de durabilité robustes et de paramètres fondamentaux attrayants peuvent générer un rendement supérieur sur un cycle de marché.

3. Actionnariat actif

Un dialogue proactif sur les enjeux ESG importants encourage les bonnes sociétés à faire encore mieux.

Géré par

**L'équipe Mackenzie
Betterworld**

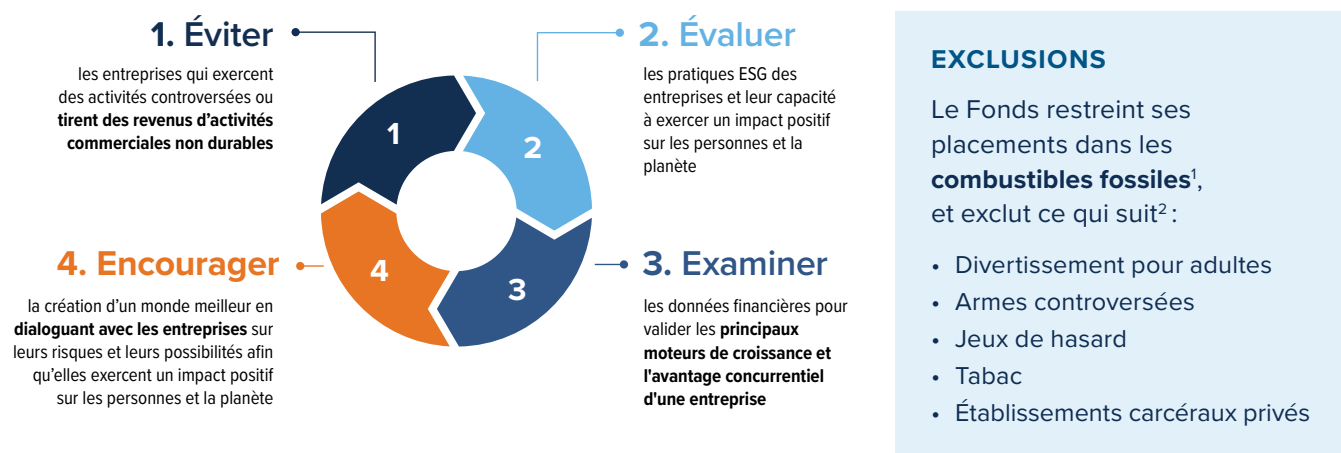
Nous investissons dans des sociétés qui présentent de solides caractéristiques fondamentales et de durabilité

Au sein de l'équipe Mackenzie Betterworld, nous utilisons des analyses ESG exclusives et des analyses fondamentales pour identifier les occasions de croissance et réduire le risque.

Nous ne nous fions pas aux notes ESG attribuées par des tiers. Nous effectuons notre propre recherche selon une méthode exclusive éprouvée afin de déceler et d'évaluer les occasions de placement qui respectent nos normes ESG et nos critères financiers.

Ce processus combine une sélection tant négative que positive pour éviter les sociétés non durables ou controversées et favoriser celles qui servent les objectifs de développement durable des Nations Unies.

FIGURE 2 - Notre processus de placement exclusif 4 E débute par l'analyse ESG



L'actionnariat actif permet d'approfondir les relations

Nous sommes d'avis qu'une société est imputable envers tous ses intervenants, et non seulement ses actionnaires. Nous croyons que les sociétés qui parviennent à un équilibre entre les intérêts des divers intervenants peuvent mieux gérer les risques, saisir les occasions qui se présentent et, en fin de compte, mieux s'arrimer à un avenir durable.

L'actionnariat actif constitue une partie importante de notre processus. À titre d'intendants du capital, nous devons discuter avec les sociétés afin de maintenir le dialogue sur la gestion des importants risques en matière d'ESG et d'avoir une incidence positive sur leurs parties prenantes.



Géré par

Andrew Simpson, CFA
Vice-président principal,
gestionnaire de portefeuille et chef d'équipe
Débuts dans le secteur : 1997

CODES ET FRAIS DE GESTION DU FONDS

Série	Préfixe	\$ CA	Frais de gestion	RFG*
		FA		
LB	MFC	9393	2,00 %	2,64 %
LF	MFC	9394	0,80 %	1,11 %
LW	MFC	9395	1,80 %	2,26 %

* RFG au 30 septembre 2024.

DESCRIPTION DES SÉRIES DE FONDS

Série A – Série à frais regroupés offerte selon les modes de souscription avec frais d'acquisition, frais de rachat ou frais modérés.

Série LB – Série à frais regroupés offerte selon les modes de souscription avec frais d'acquisition.

Série LF – Série à honoraires dans le cadre de laquelle les honoraires de services conseils sont facturés séparément des frais de gestion. Votre courtier a conclu une entente avec Placements Mackenzie quant à la distribution de ces parts. Offerte en Gestion privée uniquement.

Série LW – Les investisseurs(es) sont automatiquement inscrit(e)s à la série LW une fois que 100 000 \$ d'actifs du ménage avec BLCSF de la série LB sont atteints.

Pour en savoir plus au sujet du Fonds d'actions mondiales Mackenzie Betterworld, veuillez communiquer avec votre conseiller ou conseillère, ou votre équipe des ventes de Placements Mackenzie.

¹ Les portefeuilles Mackenzie Betterworld excluent les sociétés qui tirent au moins 10 % de leurs revenus de l'exploration, de l'extraction et de la production de charbon thermique, de sables bitumineux, d'énergie de schiste et de pétrole et de gaz arctiques.

² En plus de l'exclusion, à l'échelle de l'organisation, des placements liés aux mines antipersonnel et aux armes à sous-munition, toutes les solutions d'investissement durable, y compris les portefeuilles Mackenzie Betterworld, excluent les sociétés qui tirent au moins 10 % de leurs revenus des secteurs d'activité non durables suivants : divertissement pour adultes, armes controversées, jeux de hasard, tabac, établissements carcéraux privés. Pour de plus amples renseignements sur nos exclusions, consultez notre Politique d'investissement durable

Les placements dans les fonds communs peuvent donner lieu à des commissions de vente et de suivi, ainsi qu'à des frais de gestion et autres. Veuillez lire le prospectus avant d'investir. Les placements dans les fonds communs ne sont pas garantis, leur valeur varie fréquemment et leur rendement antérieur peut ne pas se reproduire.

Le contenu de cette brochure (y compris les faits, les perspectives, les opinions, les recommandations, les descriptions de produits ou titres ou les références à des produits ou titres) ne doit pas être pris ni être interprété comme un conseil en matière de placement, ni comme une offre de vente ou une sollicitation d'offre d'achat, ou une promotion, recommandation ou commandite de toute entité ou de tout titre cité. Bien que nous nous efforcions d'assurer son exactitude et son exhaustivité, nous ne sommes aucunement responsables de son utilisation.

Les fonds communs de placement (fonds) sont distribués par BLC Services Financiers Inc. (« BLCSF »), une filiale de la Banque Laurentienne du Canada (« Banque Laurentienne »). Les fonds offerts par BLCSF sont des fonds faisant partie de la Gamme de fonds Banque Laurentienne, gérés par Placements Mackenzie. BLCSF est une personne morale distincte de la Banque Laurentienne et de Placements Mackenzie. Le représentant inscrit de BLCSF est également un employé de la Banque Laurentienne. Ainsi, la responsabilité de BLCSF est limitée aux agissements des représentants dans le cadre de leurs fonctions auprès de BLCSF. Les aperçus de fonds et le prospectus simplifié contiennent des renseignements importants. Nous vous demandons de lire attentivement ce(s) document(s) avant d'investir. Vous pouvez vous procurer les aperçus de fonds en communiquant avec un représentant de BLCSF dans une des succursales de la Banque Laurentienne.